

Herzlich Willkommen

Hotel Post- Ihr Hotel mit Charme und Seele

Ziele erreichen, Erfolge verbuchen – bei uns finden Sie alles was es für effizientes Arbeiten braucht.

Unser 3 Sterne superior Hotel mit 65 Zimmern liegt verkehrsgünstig an der A8 zwischen Ulm und Stuttgart und dennoch idyllisch am Fuße der Schwäbischen Alb.

In der ländlichen Atmosphäre lässt es sich gut tagen. Sie können sich ganz auf ihre Arbeit konzentrieren, sind weit weg von jedem Alltagsgeschäft und kommen auf neue Gedanken.

Damit ihre Tagung erfolgreich wird unterstützen wir Sie gerne mit unseren zeitgemäßen Veranstaltungsräumen mit moderner Medientechnik und einem zuverlässigen, freundlichen Service.

Damit ihre Tagung unvergesslich wird, darf ein speziell auf Sie abgestimmtes Team – Training nicht fehlen. Gerne stellen wir Ihnen bei Bedarf unsere Partner vor.

Lassen Sie sich nach getaner Arbeit von unserer regionalen Küche mit frischen Produkten verwöhnen oder treffen Sie sich ganz ungezwungen an unserer Hotelbar.

Wer den Abend lieber relaxt ausklingen lassen möchte, findet in unserer Wellness – Oase den richtigen Ort dafür. Für noch mehr Entspannung stehen ihnen unsere Physiotherapeutinnen gerne zur Verfügung. Wie wäre es z.B. mit einer Biosphären Aromaölmassage ?

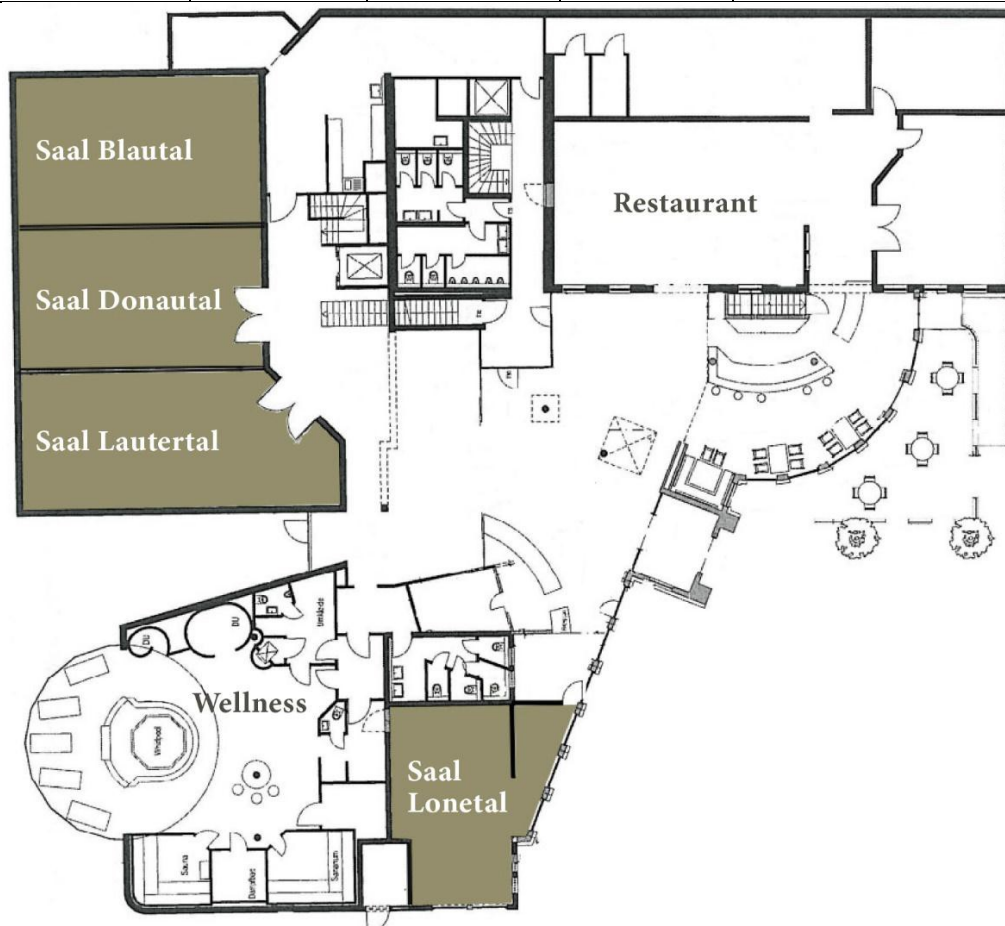
Wir freuen uns, Sie und Ihre Teilnehmer in unserem Hause willkommen zu heißen.

Familie Gekeler und das Post Team

HOTEL POST

Unsere Tagungsräume

Raum	Größe	Stuhlkreis	U-Form	Parlamentarisch	Miete/Tag
Lautertal	84 qm	23	23		160,00 €
Donautal	61 qm	18	18		120,00 €
Blautal	69 qm	21	21		150,00 €
Donautal + Blautal	130 qm	40	34	50	250,00 €
Lautertal + Donautal + Blautal	214 qm		52	100	400,00 €
Lonetal	61 qm		18		140,00 €
Albblick im gegenüber- liegenden Gästehaus	60 qm	20	20		140,00 €



Tagungstechnik

Standardtechnik, in der Raummiete inbegriffen

1 Flipchart

3 Pinnwände

Leinwand

Moderationskoffer

Zusätzliches Equipment

Flipchart	5,00 Euro/Stück
Pinnwand	5,00 Euro/Stück
Moderationskoffer	7,50 Euro/Stück
Beamer	50,00 Euro/Tag
Rednerpult	kostenlos, auf Anfrage

Tagungsangebote

Tagungsangebot Standard halbtägig

Bereitstellung des Tagungsraumes entsprechend der Teilnehmerzahl

Inklusive Standard Tagungstechnik (1 Flipchart, 3 Pinnwände, Leinwand, Moderationskoffer)

Kostenloser WLAN Zugang

Kaffeepause am Vormittag mit Kaffee, Tee und Butterbrezel

Mittagessen 3-Gang Menü mit 3 Hauptgängen zur Auswahl (Fisch, Fleisch, Vegetarisch)

Tagungsgetränke im Tagungsraum (Wasser und Saft in großen Gebinden) ohne Limit

Kaffeepause am Nachmittag mit Kaffee, Tee und Kuchen

Preis p. Pers. 42,00 Euro

Tagungsangebot

Tagungsangebot Standard ganztägig

Bereitstellung des Tagungsraumes entsprechend der Teilnehmerzahl

Inklusive Standard Tagungstechnik (1 Flipchart, 3 Pinnwände, Leinwand, Moderationskoffer)

Kostenloser WLAN Zugang

Pause am Vormittag mit Kaffee- und Teespezialitäten und Butterbrezel

Mittagessen 3-Gang Menü oder Buffet (Fisch, Fleisch, Vegetarisch)

Tagungsgetränke im Tagungsraum (Wasser und Saft in großen Gebinden) ohne Limit

Pause am Nachmittag mit Kaffee- und Teespezialitäten und Kuchen

Abendessen - Vesperkarte zur Auswahl

Preis p. Pers. 51,00 Euro

Kaffeepausen

Vitalpause

Hausgemachter Obstsalat, sowie Fruchtjoghurt
Kaffee- und Teespezialitäten

Fitnesspause

Gemüse Stix mit Dip und Müsliriegel
Kaffee- und Teespezialitäten

Bäckerpause

Auswahl von frischen Blechkuchen in mundgerechte Stücke
Kaffee- und Teespezialitäten

Sommerpause

Eis am Stiel, hausgemachter Obstsalat
Kaffee- und Teespezialitäten

Winterpause

Früchtepunsch, hausgemachte Kekse,
Kaffee- und Teespezialitäten

Snack Buffets vor dem Tagungsraum

Schwäbischer Imbiss

Hausgemachte Maultaschen in der Brühe mit Kartoffelsalat,
Hausgemachte Käsespätzle mit Röstzwiebel

10,00 Euro p. Pers.

Bayrischer Imbiss

1 Paar Weißwürste pro Person mit 1 Brezel, dazu süßer Senf

5,50 Euro p. Pers.

Kleiner Snack

2 halbe belegte Brötchen mit Wurst, Käse und Räucherlachs,
Schwäbische Kartoffelsuppe mit Saitenwurst

8,50 Euro p. Pers.

Herzhafter Imbiss

Kleine panierte Schnitzel mit Kartoffelsalat, Hausgemachte Gulaschsuppe,
hausgemachte Burger mit Cole Slaw Salat, Ruccola und Käse

13,50 Euro p. Pers.

Snack Buffets ab 15 Personen möglich.

Preise

½ belegtes Brötchen mit Wurst oder Käse	Stück	2,00 Euro
Butterbrezel	Stück	1,70 Euro
Gebäck	Stück	1,80 Euro
Obstkorb	p. Pers.	2,50 Euro
Joghurt	p. Pers.	1,00 Euro
2 - Gang - Menü	p. Pers.	18,00 Euro
3 - Gang - Menü	p. Pers.	20,00 Euro
Suppe, Salate, verschiedene Hauptgerichte und Dessert vom Buffet (ab 20 Personen)	p. Pers.	20,00 Euro
Versperkarte	p. Pers.	9,00 Euro
Vesperbuffet kalt und warm ab 20 Personen	p. Pers.	10,50 Euro
Grillabend mit verschiedenen Dips, Salaten, Rosmarinkartoffeln und Grillgemüse	p. Pers.	22,80 Euro
+ Personal je angefangene Stunde	p. Pers.	35,00 Euro
Fondue mit Rind-, Schweine- und Putenmedaillions, verschiedene Dips, Baguette und Salate	p. Pers.	22,80 Euro

Bitte beachten Sie:

Am Abend ist unser Team bis 01:00 Uhr für Sie da. Für spätere Stunden (max. bis 3 Uhr) verlangen wir einen Nachzuschlag von 120,00 Euro pro angefangener Stunde.

Rahmenprogramm

Brauereibesichtigung

Sie besichtigen die Hirschbrauerei Böhringen, eine Privatbrauerei mit Führung vom Chef/in oder vom Braumeister.

Dauer ca. 1,5 Stunden. Danach können Sie das Bier selbstverständlich probieren und Sie bekommen dazu ein deftiges Vesper mit Wurstsalat, Wurstplatte, Käseplatte und Bauernbrot.

Kosten

auf Anfrage

Kletterwald Laichingen

Von Baum zu Baum schwingen, über wackelige Brücken steigen und an Seilen Hindernisse überqueren? Dies alles und viel mehr ist möglich im Kletterwald. Es erwarten Sie etliche Stunden Spaß, Abenteuer und Action! Testen Sie Ihre Fähigkeiten an 120 Kletterelementen in bis zu 14,5 Meter Höhe in einem wunderschönen Waldgebiet.

Von der Netzbrücke über schwankende Bohlen bis zum Tarzan-Seil sind die verschiedensten Aufgaben zu lösen. Es geht immer von Baum zu Baum, Schritt für Schritt, auf 8 Parcours mit wachsendem Schwierigkeitsgrad. Diese Faszination inmitten der Natur sollten Sie sich nicht entgehen lassen.

Kosten

auf Anfrage

Teamtraining

e.a.s.i. Teamtraining

Unser Partner für Team Building, Events und Leadership Training bietet verschiedene Module für mehr Mitarbeitermotivation, zur Stärkung und Verbesserung der Zusammenarbeit und effektivere Führung.

- Teambuilding Event - der außergewöhnliche Erfolgsimpuls
- Teamtraining Indoor und Outdoor - von Kollegen zum Team
- Leadership Training - Führungskräfte-Training nach dem Motto „Führen statt Treiben“

Kosten auf Anfrage

Weitere Infos www.easi-teamtraining.de

Weitere Partner:

Team - X

Wer alleine arbeitet, addiert. Wer zusammenarbeitet, multipliziert.

Als Full - Service - Agentur bietet Ihnen Team - X seit 1998 die ganzheitliche Planung, Organisation und Durchführung ihrer geplanten Veranstaltung. Von der Ideenfindung bis hin zum kleinsten Detail. Egal ob kreatives Teambuilding, außergewöhnliche Incentives oder komplexe Firmen - Events.

Kosten auf Anfrage

Weitere Infos info@team-x.de

Abendprogramm

Massage

Gönnen Sie sich eine Auszeit und genießen Sie „Verwöhn Zeit“ aus unserem reichhaltigen Wohlfühlangebot. Kommen Sie in einer entspannten Atmosphäre zur Ruhe und tanken Sie neue Kraft für den nächsten Tag.

Unsere Physiotherapeutinnen Sarah Wurster und Katja Gaupp freuen sich auf ihren Besuch.

Bitte buchen Sie rechtzeitig, damit Sie ihren Wunschtermin erhalten.

Wellnessoase

Unser Wellnessbereich bietet den idealen Rahmen, um die Seele baumeln zu lassen. Beispielsweise in unserem Dampfbad, das auf seine unnachahmliche Art pflegt und entspannt. Oder wer es etwas heißer mag, darf gerne in der Sauna schwitzen. Ein Gang in den Whirlpool als Tagesabschluss belebt und erfrischt.

Hotelbar/Restaurant

Lassen Sie den Abend bei einem kühlen Bier oder einem guten Tropfen Wein an unserer Hotelbar ausklingen.

Unsere Partner im Überblick



Die Biosphärengastgeber

Hoteliere und Gastronomen im und um das Biosphärengebiet Schwäbische Alb drücken ihre Verbundenheit mit dieser einzigartigen Kulturlandschaft aus, indem sie regionalen und nachhaltigen Genuss bieten und naturverträglich wirtschaften.



Alb-Donau-Kreis / GeoPark Schwäbische Alb

Der GeoPark Schwäbische Alb gehört zum Netzwerk der Europäischen GeoParks und wird durch die UNESCO unterstützt. Dies betont die internationale Bedeutung der Schwäbischen Alb, die die an Höhlen reichste Landschaft Deutschlands ist.



Schmeck den Süden Gastronomen

Die landesweite Vereinigung regional arbeitender Restaurants setzt den Standard für vertrauensvollen regionalen Genuss. Nur Gerichte, deren Rohstoffe nachweislich aus Baden-Württemberg stammen, dürfen als

„Schmeck den Süden“-Gericht ausgezeichnet werden.



Service Qualität Deutschland

Das Hotel Post wurde als serviceorientierter Dienstleister ausgezeichnet und setzt systematische Qualitätssicherung ein. Regelmäßige Weiterbildungen und alle Mitarbeiter als Ihr Ansprechpartner für offene Fragen und Wünsche sind Garant für einen erstklassigen Service.



EMAS – Eco-Management and Audit Scheme

Das Gütesiegel der Europäischen Union ist weltweit das anspruchsvollste System für nachhaltiges Umweltmanagement. Das Hotel Post verbessert kontinuierlich seine Umwelleistung mithilfe eines standardisierten Management-Systems und erfüllt die strengen Anforderungen.